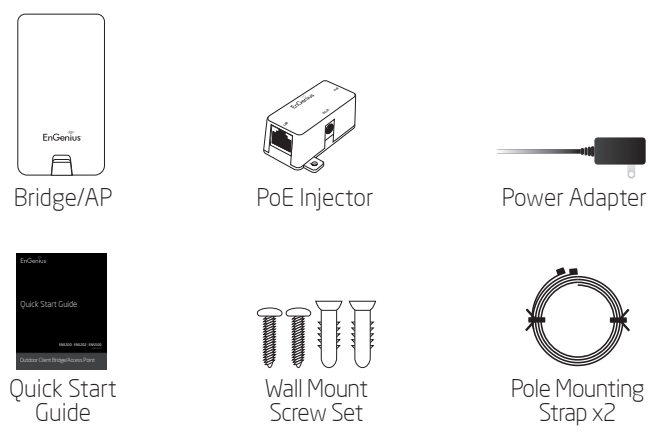


Package Contents



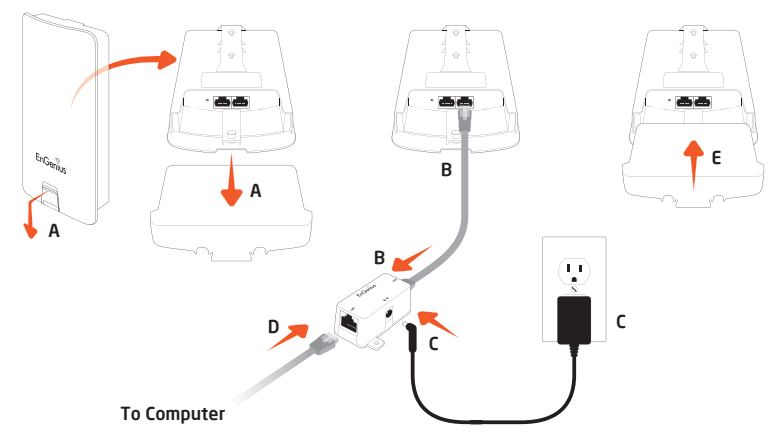
Minimum Requirements

- + Broadband Internet Service (Cable or DSL Modem)
- + Internet Browser (Internet Explorer, Safari, Firefox, Chrome)

1 Connecting the Bridge/AP

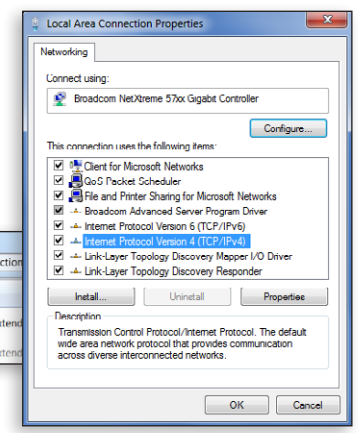
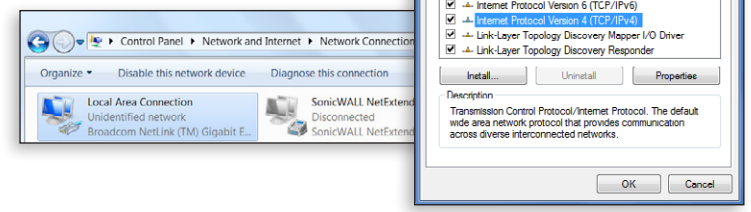
- Remove the rear bottom panel.
- Connect one end of the Ethernet cable into the LAN(PoE) port of the Bridge/AP and the other end to the PoE Ethernet port on the PoE injector.
- Connect the Power Adapter to the DC-IN port of the Bridge/AP and plug the other end into an electrical outlet.
- Connect the second Ethernet cable into the LAN port of the PoE injector and the other end to the Ethernet port on the computer.
- Place the panel removed from step A back into the device.

Note: The Bridge/AP should ONLY be powered via Ethernet cable connected to the included PoE Injector.



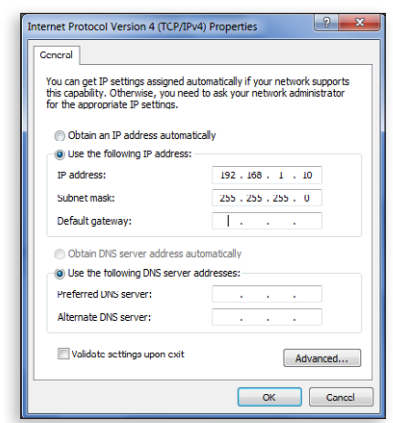
2 IP Address Configuration

- Once your computer is on, ensure that your TCP/IP is set to **On** or **Enabled**. Open **Network Connections** and then click **Local Area Connection**. Select **Internet Protocol Version 4 (TCP/IPv4)**.



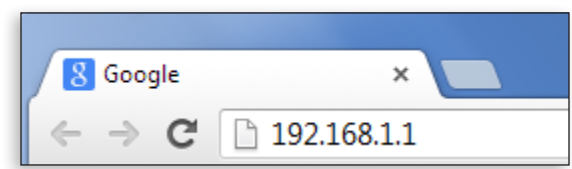
- If your Computer is already on a network, ensure that you have set it to a **Static IP Address** on the interface.

(Example: 192.168.1.10 and the Subnet Mask address as 255.255.255.0.)



3 Bridge/AP Setup

- To configure the Bridge/AP, open a web browser. In the address bar of the web browser, enter **192.168.1.1** and hit enter.

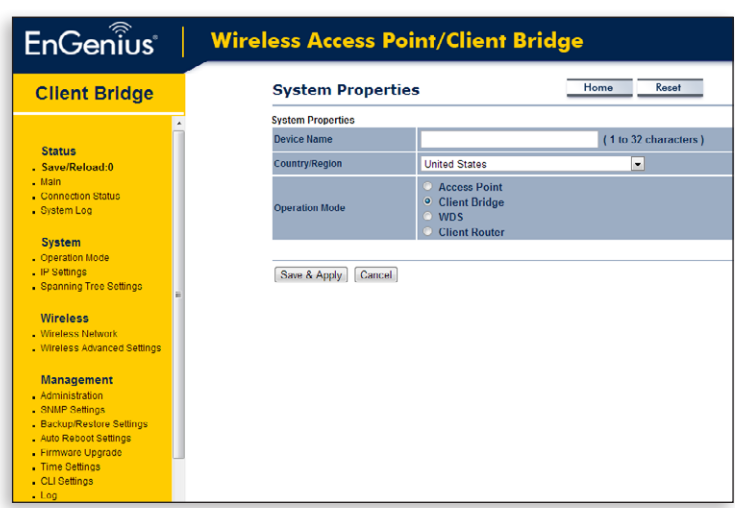


- A login screen will appear. By default, the username of the Bridge/AP is **admin** and the password is **admin**. Enter the current username and password of the Bridge/AP and then click **Login**.



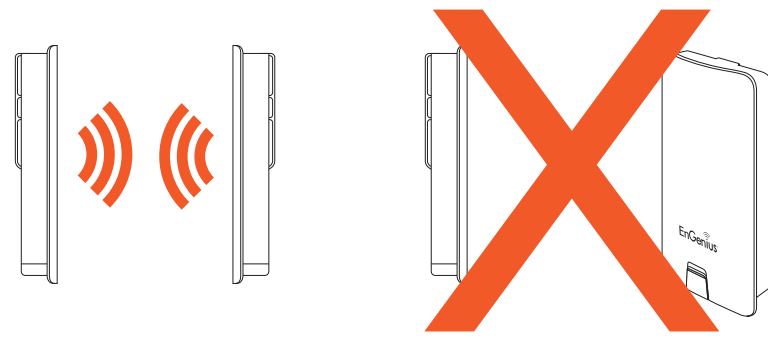
4 Switching Modes

- This device can operate in the following modes: Access Point, Client Bridge, WDS AP, WDS Bridge, WDS Station and Client Router.
- Click on the **Operation Mode** link under the **System Properties**.



5 Device Positioning

To optimize the point-to-point performance, adjust the devices so that they are directionally facing each other.



Technical Support

Country of Purchase	Service Center	Service Information
North America www.engeniustech.com	Canada	rma@engeniustech.com Toll Free: (+1) 888 397 2788 Local: (+1) 905 940 8181
	Los Angeles, USA	support@engeniustech.com Toll Free: (+1) 888 735 7888 Local: (+1) 714 432 8668
Central & South America es.engeniustech.com pg.engeniustech.com	Miami, USA	miamisupport@engeniustech.com Miami: (+1) 305 887 7378 Sao Paulo, Brazil: (+55) 11 3957 0303 D.F, Mexico: (+52) 55 1163 8894
	Netherlands	support@enginiusnetworks.eu (+31) 40 8200 887
Africa CIS Middle East Russia www.enginius-me.com	Dubai, UAE	support@enginius-me.com Toll Free: U.A.E.: 800-EnGenius 800-364-364-87 General: (+971) 4 357 5599
Asia Oceania www.engeniustech.com.sg	Singapore	www.engeniustech.com.sg/e_warranty_form techsupport@engeniustech.com.sg Toll Free: Singapore: 1800 364 3648
Others www.enginiusnetworks.com	Taiwan, R.O.C.	technology@sena.com

Spanish

Contenido del paquete

- + Puente/PA
- + Inyector PoE
- + Adaptador de alimentación
- + Guía de inicio rápido
- + Antena 5 dBi desmontable
- + Correa para instalación en mástil x2
- + Kit para instalación en pared (juego de tornillos/etiqueta adhesiva)

Requisitos mínimos

- + Servicio de Internet de banda ancha (Cable o módem DSL)
- + Explorador de Internet

1 Conectar el Puente/PA

- Quite el panel inferior posterior.
- Conecte un extremo del cable Ethernet en el puerto LAN(PoE) del Puente/PA y el otro extremo al puerto Ethernet PoE Ethernet port del inyector PoE.
- Conecte el Adaptador de Corriente al puerto de entrada CC del Puente/PA y conecte el otro extremo a una toma de corriente eléctrica.
- Conecte el segundo cable Ethernet al puerto LAN del inyector PoE y el otro extremo al puerto Ethernet del equipo.
- Vuelva a colocar el panel quitado en el paso A en el dispositivo.

Nota: El Puente/PA SÓLO debe recibir alimentación a través del cable Ethernet conectado al inyector PoE incluido.

2 Configuración de la dirección IP

- Una vez encendido el equipo, asegúrese de que TCP/IP está establecido en **Activado** o **Habilitado**. Abra **Conexiones de Red** y luego haga clic en Conexión de Área Local. Seleccione **Protocolo de Internet Versión 4 (TCP/IPv4)**.
- Si su PC ya está en una red, asegúrese de que lo ha configurado para una dirección IP estática en la interfaz. (Ejemplo: 192.168.1.10 y la dirección de la máscara de subred como 255.255.255.0.

3 Configuración de PA/Puente

- Para configurar el Puente/PA, abra un explorador web. En la barra de direcciones del navegador web, introduzca **192.168.1.1** y pulse Intro.
- Aparecerá una pantalla de inicio de sesión. De forma predeterminada, el nombre de usuario de su Puente/PA es **admin** y la contraseña **admin**. Escriba el nombre de usuario y la contraseña actuales de su Puente/PA y a continuación, haga clic en **Iniciar sesión**.

4 Cambiar de modo

- Este dispositivo puede funcionar en los siguientes modos: Punto de Acceso, Cliente Bridge, WDS AP, WDS Bridge, Estación WDS y Enrutador Cliente
- Haga clic en el enlace **Modo de operación** situado bajo **Propiedades del sistema**.

5 Ubicación del dispositivo

Para optimizar el rendimiento, ajuste los dispositivos de forma que no haya obstáculos entre ellos.

Portuguese

Conteúdos da Embalagem

- Bridge/AP
- Injetor PoE
- Adaptador de Força
- Guia de Início Rápido
- Antena 5 dBi Destacável
- Alça de Montagem de Poste x2
- Kit de montagem em parede (Conjunto de Parafuso/Rótulo Adesivo)

Requisitos Mínimos

- Serviço de Internet de Banda Larga (Cabo ou Modem DSL)
- Navegador de Internet

1 Conectando o Bridge/AP

- Remova o painel inferior traseiro.
- Conecte uma extremidade do cabo de Ethernet na porta LAN(PoE) do Bridge/AP e a outra à porta Ethernet PoE no injetor PoE.
- Conecte o Adaptador de Energia à porta de entrada DC do Bridge/AP e plugue a outra extremidade a uma tomada elétrica.
- Conecte o segundo cabo de Ethernet na porta LAN do injetor PoE e a outra extremidade à porta Ethernet no computador.
- Coloque o painel removido no passo A de volta no dispositivo.

Nota: O Bridge/AP deve APENAS ser ligado pelo cabo de Ethernet conectado no Injetor PoE incluso.

2 Configuração de Endereço de IP

- Uma vez que seu computador está ligado, certifique-se que seu TCP/IP está definido como **Ligado** ou **Habilitado**. Abra **Conexões de Rede** e então clique em Conexão de Área Local. Seleccione **Internet Protocol Version 4 (Versão de Protocolo Internet 4) (TCP/IPv4)**.
- Se seu Computador já está em uma rede, certifique-se de ter definido-a para um Endereço de IP Estático na interface. (Exemplo: 192.168.1.10 e o endereço da Máscara de Subrede como 255.255.255.0.

3 Configuração do Bridge/AP

- Para configurar o Bridge/AP, abra um navegador de internet. Na barra de endereço do navegador de internet, digite **192.168.1.1** e tecla enter.
- Uma tela de login aparecerá. Por padrão, o nome de usuário do Bridge/AP é **admin** e a senha é **admin**. Digite o nome do usuário atual e a senha do Bridge/AP e clique em **Login**.

4 Alternando Modos

- Este dispositivo pode operar dos dois modos seguintes: Ponto de Acesso, Cliente Bridge, WDS AP, WDS Bridge, Estação WDS e Roteador do Cliente.
- Clique no link **Modo de Operação** sob **Propriedades do Sistema**.

5 Posicionamento do Dispositivo

Para otimizar o desempenho ponto-a-ponto, ajuste os dispositivos para que eles fiquem direcionalmente de frente para o outro.

French

Contenu de l’emballage

- + Pont/PA
- + Injecteur PoE
- + Adaptateur d’alimentation
- + Guide de démarrage rapide
- + Antenne 5 dBi amovible
- + Sangle de fixation sur mat x2
- + Kit de montage mural (Vis/Etiquette autocollante)

Configuration minimale requise

- Service Internet à large bande (Câble ou modem DSL)
- Navigateur Internet

1 Connecter le Pont/PA

- Retirez le panneau inférieur arrière.
- Branchez une extrémité du câble Ethernet sur le port LAN(PoE) de votre Pont/PA et l’autre sur le port Ethernet PoE de l’injecteur PoE.
- Branchez l’adaptateur d’alimentation sur le port DC-IN de votre Pont/PA et branchez l’autre extrémité sur une prise électrique.
- Branchez le deuxième câble Ethernet sur le port LAN de l’injecteur PoE et l’autre sur le port Ethernet de l’ordinateur.
- Remettez en place le panneau arrière retiré à l’étape A.

Remarque: votre Pont/PA doit EXCLUSIVEMENT être alimenté via le câble Ethernet branché sur l’injecteur PoE fourni.

2 Configuration de l’adresse IP

- Une fois votre ordinateur démarré, vérifiez que votre TCP/IP est paramétré sur **Marche** ou **Activé**. Ouvrez **Connexions réseau** puis cliquez sur Connexion au réseau local. Sélectionnez **Internet Protocol Version 4 (TCP/IPv4)**.
- Si votre ordinateur est déjà sur un réseau, vérifiez que vous l’avez défini sur une adresse IP statique dans l’interface. (Exemple : 192.168.1.10 et l’adresse de masque de sous-réseau 255.255.255.0.

3 Configuration du Pont/PA

- Pour configurer votre Pont/PA ouvrez un navigateur Web. Dans la barre d’adresse du navigateur, saisissez **192.168.1.1** et appuyez sur Entrée.
- Un écran de connexion s’affiche. Par défaut, le nom d’utilisateur du Pont/PA est **admin** et le mot passe **admin**. Saisissez le nom d’utilisateur et le mot de passe actuels du Pont/PA puis cliquez sur **Connexion**.

4 Basculer entre les mode

- Cet appareil gère les modes suivants : Point d’accès, Pont client, WDS AP, Pont WDS, Station WDS et Routeur client.
- Cliquez sur le lien **Mode de fonctionnement** sous les **Propriétés système**.

5 Positionnement de l’appareil

Pour optimiser les performances point-à-point, positionnez les appareils de telle sorte à ce qu’ils soient face à face.

