

RED-CAP



Img 1

Cod.	Descr.
RED-CAP-IT	Red Cap
RED-CAP-EN	Red Cap

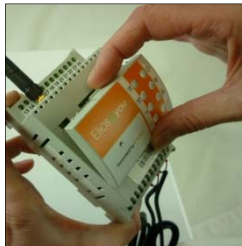


Fig. 1

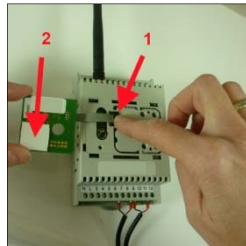


Fig. 2



Fig. 3



Fig. 4



Apparecchiatura elettrica ed elettronica oggetto di raccolta separata, in conformità alle vigenti normative locali in materia di smaltimento
 Electrical and electronic equipment: subject to separate recycling, according to local rules about e-waste disposal. .

IT

Descrizione generale

RED-CAP è un accessorio per aggiungere ad un Elios4you la possibilità di comandare 4 carichi elettrici tramite APP e connessione wireless, al fine di aumentare l'autoconsumo del proprio impianto fotovoltaico.

Requisiti di compatibilità

APP Elios4you ver. 2.5 o successive installata sul proprio smartphone/tablet

Elios4you compatibile con RED-CAP (verifica tramite APP: Accedere al menù (☰) → Diagnostica -> scorrere schermata a dx → "compatibile con RedCap: SI"

ATTENZIONE



Maneggiare con cura: dispositivo sensibile a scariche elettrostatiche

Installazione (elettrica e meccanica)

- 1) Togliere alimentazione al dispositivo Elios4you
- 2) Con una lieve pressione verso il basso, rimuovere il coperchietto (Fig. 1)
- 3) Collegare il cavetto su scheda elettronica al connettore come indicato (Fig.2 - 1)
- 4) Rimuovere la protezione al biadesivo indicato con la freccia (Fig.2 - 2), quindi mettere in posizione la scheda (Fig.3) con lieve pressione
- 5) Applicare il nuovo coperchio in dotazione (Img. 1) in sostituzione del precedente (Fig.4)

Attivazione funzione RED-CAP

- 1) Collegarsi ad Elios4you tramite APP
- 2) Accedere al menù (☰) → RedCap → Attiva RedCap → Confermare

Associazione SMART PLUG / SWITCH

- 1) Alimentare il PLUG/SWITCH
- 2) Dal menù APP (☰) → RedCap → Aggiungi SmartPlug
- 3) Seguire attentamente la procedura guidata proposta dalla APP
- 4) Tornare alla home dell'APP (🏠) → premere su (📶) → appariranno sulla home le icone per la gestione dei carichi
- 5) Per modificare le impostazioni dei singoli PLUG/SWITCH, premere sull'icona corrispondente

NOTA: ripetere questa procedura per installare ulteriori SMART PLUG/SWITCH

ATTENZIONE: PLUG/SWITCH comunicano in wireless direttamente con RedCap, in maniera totalmente indipendente dalla rete WiFi domestica. In caso di disconnessioni può essere utile posizionare almeno uno dei PLUG in prossimità della centralina Elios4you. Solo dopo 1 minuto circa dalla procedura di associazione sarà possibile vedere il PLUG/SWITCH all'interno della schermata di configurazione e stato

Significato icone SMART PLUG/SWITCH su schermata APP



GRIGIO

Indica lo stato **OFF** (spento) sia per la modalità manuale che per quella automatica.



GIALLO

Indica lo stato **ON** (acceso) sia per la modalità manuale che per quella automatica.



ROSSO

Indica lo stato **"OFFLINE"**, cioè o il plug è spento oppure è fuori portata radio.

NOTA

L'accessorio RED-CAP, una volta installato su un prodotto Elios4you (E4U) lo rende equivalente al prodotto Elios4you Smart (E4U-S) Per tutta la documentazione, marcatura CE e modalità di funzionamento, fare riferimento alla documentazione di Elios4you Smart.

EN

General description

RED-CAP is an accessory to upgrade an Elios4you to the Elios4you Smart version. This upgrade allows users to optimize self-consumption by programming up-to 4 wireless smart plug/switch using the Elios4you APP

Compatibility requirements

Elios4you APP ver. 2.5 or above installed on your smart device

Elios4you compatible with RED-CAP (check this following the procedure on your APP: go to menù (☰) → select "Diagnostics" -> slide the page at dx → "RedCap compatible: YES"

ATTENTION



Observe precautions when handling: Electrostatic sensitive device.

Installation (electrical and mechanical)

- 1) Remove power to the Elios4you transmitter.
- 2) Taking care not to put excessive pressure, remove the front cap (Fig. 1)
- 3) Install the Red-Cap module, making sure the module is facing outwards. (Fig. 2 -1)
- 4) Remove the double-sided adhesive on the back (Fig.2 - 2), facing the flat cable towards the right hand-side – stick the module to the Elios4you – taking care the configuration button is visible through the hole (Fig.3)
- 5) Replace the Elios4you front cap with the Elios4you Smart front cap(Img. 1) – taking care not to put excessive pressure. (Fig.4)

RED-CAP function activation

- 1) Open the Elios4you App on the Smart Device
- 2) In the Elios4you App → go to Menu (☰) → select Red-Cap → Select "Activate" → Enable and confirm the new settings

SMART PLUG/SWITCH association

- 1) Install the Smart Plug / Smart Switch in close proximity to the Elios4you transmitter
- 2) Open the Elios4you App → go to Menu (☰) → select "Red-Cap" -> "Add Smart Plug"
- 3) Follow the Wizard accordingly
- 4) Exit the Red-Cap settings and return to the Home Screen (🏠) → tap icon (📶) will bring up a new window for Load Management
- 5) Select the icon associated with the Smart Plug/Switch to configure them according to the preferred parameters

NOTE: Repeat process for additional SMART PLUG/SWITCH

NOTE: SMART: Wireless communication between PLUG/SWITCH and RedCap does not use Wi-Fi Home Network. If you note frequent problems with PLUG communication, it can be useful to keep at least one PLUG/SWITCH close to Elios4you. After a minute or so from the association procedure, you will be able to see the PLUG/SWITCH within the configuration screen and state.

States of the SMART PLUG/SWITCH (in APP)



GREY

Indicates **OFF** Status (off) for Manual Mode or Automatic Mode.



YELLOW

Indicates **ON** Status (on) for Manual Mode or Automatic Mode.



RED

Indicates **OFFLINE** Status is "Offline": the plug is either off and/or is out of the wireless radio range.

NOTE

RED-CAP, when installed on an Elios4you, transforms the product in a fully equivalent Elios4you Smart product (E4U-S). For all documents, CE compliance and functionalities, refer to Elios4you Smart library.